

# HAZE

**HAZE Battery Company Ltd**



Аккумуляторные  
батареи

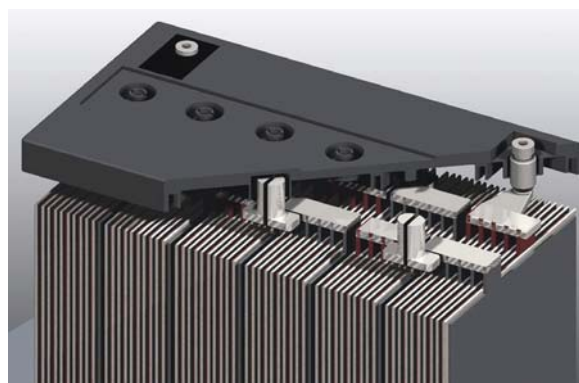
**Конструкция** – конструкция батареи, изготовленной по технологии AGM, показана на рисунке. Для снижения разбухания и коррозии положительные и отрицательные решетки отлиты из сплава свинца с кальцием и оловом. В качестве активного материала используется особо чистый свинец (99.9999%), что в значительной степени снижает отрицательный эффект примесей и загрязнения.

Сепаратор представляет собой волокно из кислотостойких стеклянных нитей, которые действуют как губка, всасывающая кислоту и фиксирующая электролит, при этом оно обеспечивает доступ электролита к электродам. «5 плетение» используется для исключения риска короткого замыкания вследствие разбухания электродов и скопления осадка на дне ячеек.

Назначение сепаратора заключается в обеспечении зазора между положительными и отрицательными пластинами, что исключает возможность короткого замыкания, а так же в создании условий взаимодействия активного материала электродов с электролитом. Кроме того, сепаратор имеет открытую структуру, оказывающую минимальное сопротивление потоку электролита при заполнении.

Аккумуляторная батарея изготовленная по технологии AGM с разрезанной крышкой и удаленным корпусом для демонстрации внутренних частей.

## Необслуживаемые свинцово-кислотные аккумуляторные батареи с абсорбированным электролитом серии HZB



**ПРЕДОХРАНИТЕЛЬНЫЙ КЛАПАН** – в нормальных эксплуатационных условиях давление в аккумуляторе может превышать атмосферное давление, однако максимальная величина давления определяется предохранительным клапаном.

Открытие клапана происходит приблизительно при давления 14 кПа, закрытие при снижении до 8.4 кПа.

**ЭЛЕКТРОЛИТ** – конструкция батареи исключают необходимость в корректировке электролита и обеспечивает безуходность в период расчетного срока службы.

**РЕКОМБИНАЦИЯ ГАЗА** – газ, образующийся при нормальных условиях эксплуатации рекомбинируется внутри батареи. Фактически более 99% образующегося в таких условиях газа рекомбинируется.

**КОНСТРУКЦИЯ ВЫВОДОВ** – качество контакта между вставным выводом и свинцовой клеммой имеет огромное значение в процессе коротких разрядов при больших значениях тока. Некачественный контакт вызывает сильный разогрев выводов, что может привести к нарушению герметизации и утечке электролита. Конструкция и соответствующая технология сборки литевых выводов, используемая компанией HAZE, исключают возникновение каких-либо проблем в процессе эксплуатации аккумуляторной батареи в течение всего расчетного срока службы.

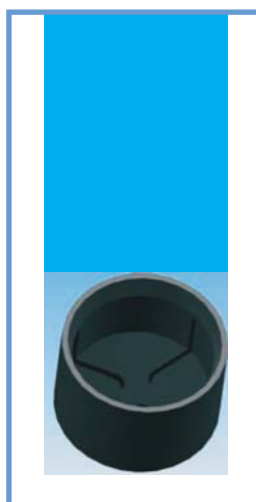


## Сравнение батарей изготовленных по технологии AGM и Gel

Каждый тип батарей имеет свои достоинства и недостатки; по этой причине весьма важно для каждого конкретного случая сделать правильный выбор.

Преимущества батарей изготовленных по технологии AGM:

- ✍ Низкая начальная стоимость по сравнению с гелевыми.
- ✍ Идеально подходит для работы в буферном режиме в сетях с редкими перебоями в электроснабжении.
- ✍ Превосходные рабочие характеристики при коротких режимах разряда большой мощности.
- ✍ Для коротких режимов разряда большой мощности можно использовать батареи меньшего размера.



## Применение

- Буферные системы энергоснабжения
- Источники бесперебойного питания
- Медицина
- Телекоммуникации
- Распределительные устройства
- Фотоэлектрическое оборудование
- Солнечные элементы
- Ветровые элементы
- Системы управления
- Станции сотовой радиосвязи
- Установки катодной защиты
- Навигационное оборудование
- Судовое оборудование
- Электроэнергетика

## Температурный коэффициент коррекции емкости аккумуляторной батареи

Время разряда	0°C	5°C	10°C	15°C	20°C	25°C	30°C	35°C	40°C
от 5 мин. до 1 ч	0,8	0,86	0,91	0,96	1	1,037	1,063	1,085	1,1
от 1 ч до 100 ч	0,86	0,9	0,93	0,97	1	1,028	1,05	1,063	1,07

**ХИМИЧЕСКАЯ РЕАКЦИЯ** – химическая реакция процессов заряда/разряда описывается следующей формулой:



При нормальных условиях буферного подзаряда кислород поступает через сепаратор от положительного электрода к отрицательному и вступает в реакцию с активной массой с образованием оксида свинца.



В кислой среде оксид свинца вступает в реакцию с серной кислотой с образованием сульфата свинца.



Затем сульфат свинца, образовавшийся на отрицательном электроде, разлагается на свинец и серную кислоту за счет взаимодействия с выделяющимся водородом.

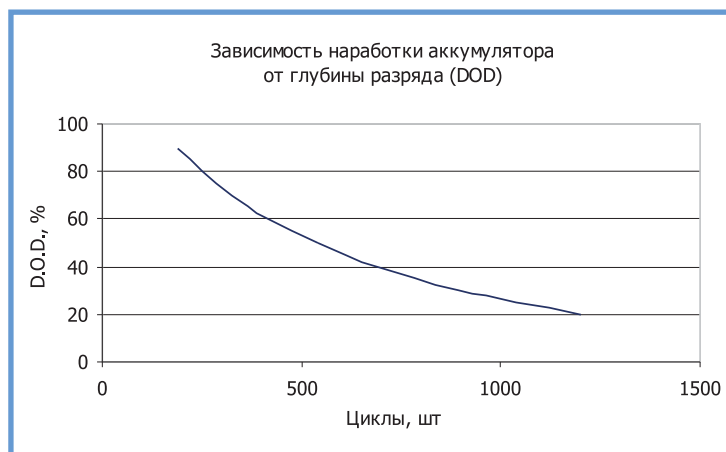


Суммарная реакция этой системы уравнений имеет следующий вид:



Эта суммарная реакция показывает процесс рекомбинации газа в аккумуляторе.

Данный процесс никогда не может быть 100% эффективным, нормальной считается эффективность в 95–99%.



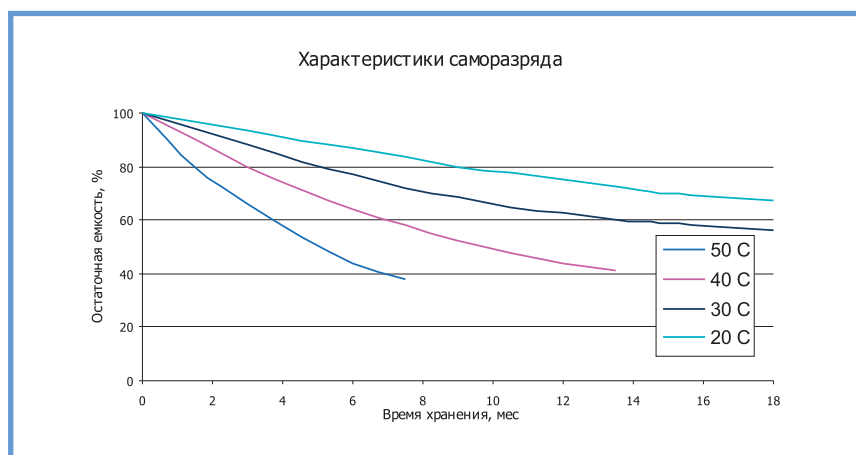
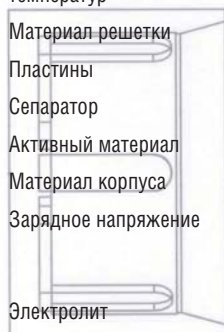
### Инновационные особенности

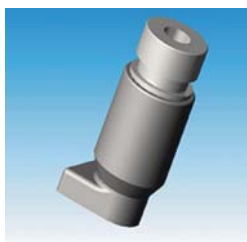
- Отсутствует необходимость технического обслуживания; герметичная конструкция исключает необходимость долива воды
- Увеличение долговечности и способности работы в режиме циклирования
- Электролит аналитического класса чистоты
- Исключение течи и разлива кислоты
- Клапан, регулирующий максимальное внутреннее давление
- Возможность эксплуатации в различных положениях
- Корпус и крышка из пластика ABS (VO по запросу)
- Низкий саморазряд
- Одобрены FAA, IATA и ВНИИПО как безопасные

Конструкция соответствует стандартам IEC 896-2, DIN 43534, BS 6290 Pt4, Eurobat, ГОСТ Р

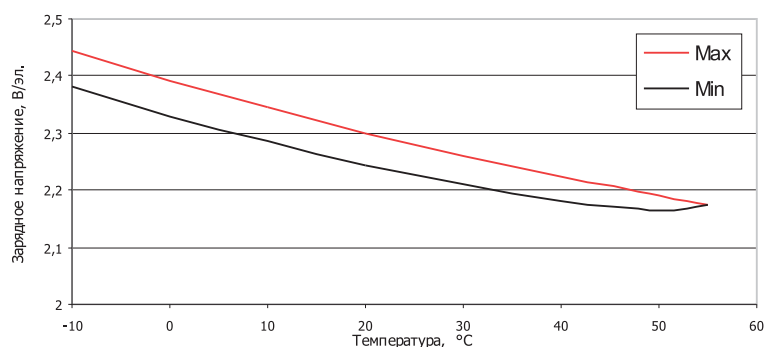
### Технические характеристики

Номинальное напряжение	6, 12 Вольт
Срок службы	12 лет при 20 °С
Диапазон рабочих температур	от -20 °С до +50 °С
Материал решетки	Рь/Са/Sn
Пластины	Намазные
Сепаратор	Стекловолокно
Активный материал	Свинец высокой чистоты
Материал корпуса	ABS (VO по запросу)
Зарядное напряжение	Буферное 2.27–2.30 в/эл. при 20 °С Циклирование 2.40 в/эл. при 20 °С Max. 2.4 в/эл. Max пульсации 0.05С (А)
Электролит	Серная кислота
Предохранительный клапан	ЕРОМ резина Давление срабатывания 10.5–14 кПа Герметизация при 7 кПа
Борны	Различные типы. Эпоксидная герметизация внешних узлов
Момент затяжки	Для всех типов рекомендуемое значение 5–7 Нм
Соединители	Изолированные соединители и кабели поставляются по запросу

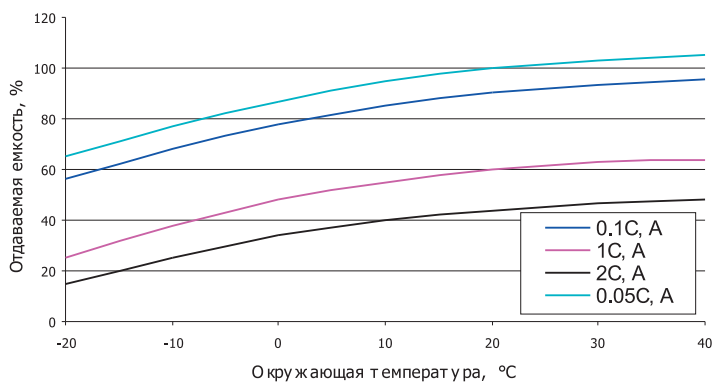




Взаимосвязь зарядного напряжения и температуры



Зависимость емкости от температуры



### Характеристика заряда

**Подзаряд в буферном режиме** – оптимальное напряжение буферного подзаряда аккумуляторной батареи зависит от температуры; при температуре 15–25 °C (рекомендованная величина составляет 2.27–2.30 в/эл. Настоятельно рекомендуется устанавливать аккумуляторные батареи в местах с контролем температуры или использовать регулировку зарядного напряжения для компенсации отклонения температуры. При корректировке зарядного напряжения используется расчетный коэффициент +/- 3 мВ/С

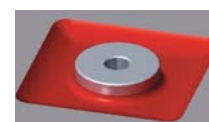
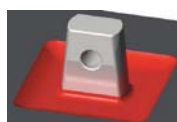
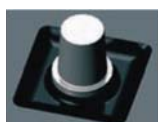
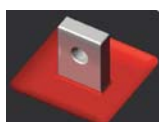
Варианты выводов (слева направо)

- ☞ Свинцовый язычок
- ☞ Автомобильный
- ☞ J-типа
- ☞ Медный язычок
- ☞ Адаптер J-типа
- ☞ Вставка

Вставка изготавливается из латуни с покрытием из меди, никеля и серебра, что дает прекрасные механические, электрические и антикоррозионные свойства.

Окружающая температура	Рекомендуемое значение буферного напряжения, в/эл.
0–10	2,33–2,35
10–15	2,30–2,33
15–20	2,27–2,30
20–25	2,27–2,30
25–30	2,25–2,27
30–35	2,23–2,25
35–40	2,21–2,23

Для увеличения долговечности аккумуляторной батареи и обеспечения оптимальных рабочих характеристик в качестве метода подзаряда используется метод постоянного напряжения с ограничением по начальному току; как правило, ограничение осуществляется по максимальному значению C20/4.



Модель батареи	Время - Ток, А. Разряд до 1.60 В/эл. 20-25 °С													
	5'	10'	15'	20'	25'	30'	35'	40'	45'	1 ч	90'	2 ч	3 ч	4 ч
HZB12-18	66.8	45.1	34.4	28.3	24.5	21.6	19.2	17.2	15.5	12.1	8.7	6.94	5.04	3.96
HZB12-26	113	70.3	52.3	42.4	36.0	31.6	28.3	25.7	23.6	18.9	13.8	10.9	7.92	6.29
HZB12-28	124	77.1	58.9	48.2	41.4	36.4	32.5	29.3	26.7	21.2	15.3	12.0	8.62	6.82
HZB12-33	157	96.9	72.5	58.3	50.0	43.4	38.6	34.6	31.8	25.6	18.1	14.3	10.2	8.13
HZB12-44	193	123	93.1	75.8	64.0	55.4	49.0	44.0	40.0	31.8	23.0	18.2	13.1	10.5
HZB12-55	213	140	110	91.7	78.2	68.3	60.9	55.3	50.7	40.8	30.0	23.6	16.9	13.2
HZB12-65	250	170	130	107	91.8	81.0	73.2	66.5	61.0	48.6	35.1	27.8	20.3	16.3
HZB12-70J	250	170	130	107	91.8	81.0	73.2	66.5	61.0	48.6	35.1	27.8	20.3	16.3
HZB12-70	232	181	144	119	101	89.0	79.9	72.9	66.7	53.8	39.5	31.6	22.9	18.4
HZB12-80	277	191	158	135	119	106	95.5	86.8	79.4	62.7	44.9	35.3	25.4	20.1
HZB12-100	371	248	198	167	145	127	113	102	92.9	74.2	53.6	42.6	31.0	24.6
HZB12-100L	385	265	215	180	156	136	122	110	100	80.0	58.2	46.6	34.0	27.1
HZB12-110	385	265	215	180	156	136	122	110	100	80.0	58.2	46.6	34.0	27.1
HZB12-120	389	271	225	189	163	144	129	117	107	85.8	62.4	49.8	36.5	29.2
HZB12-135	397	312	269	230	202	180	162	147	135	110	80.6	64.2	45.8	36.0
HZB12-150	417	295	251	223	199	181	164	151	139	112	82.1	64.7	46.5	36.6
HZB12-160	425	303	255	230	209	191	172	156	144	117	86.1	68.5	50.7	40.8
HZB12-200	502	395	332	288	255	230	209	192	176	143	107	85.7	62.6	49.5
HZB12-230	497	391	355	317	291	265	245	227	210	171	127	100	72.1	56.5
HZB6-110	379	261	211	177	153	134	120	109	100	80.4	57.8	45.9	33.5	26.7
HZB6-125	407	284	235	197	172	152	136	123	114	91.4	65.9	52.1	37.8	30.2
HZB6-160	472	360	288	243	212	189	170	155	143	115	84.7	68.6	51.0	41.5
HZB6-200	502	382	330	288	263	244	223	204	188	149	109	87.3	63.8	51.2

Модель батареи	Время - Ток, А. Разряд до 1.65 В/эл. 20-25 °С													
	5'	10'	15'	20'	25'	30'	35'	40'	45'	1 ч	90'	2 ч	3 ч	4 ч
HZB12-18	66.1	44.7	34.0	28.1	24.3	21.4	19.0	17.0	15.4	12.0	8.61	6.88	5.00	3.92
HZB12-26	112	69.7	51.8	42.0	35.6	31.3	28.1	25.4	23.3	18.7	13.6	10.8	7.84	6.23
HZB12-28	123	76.4	58.3	47.8	41.0	36.0	32.2	29.0	26.5	21.0	15.2	11.9	8.54	6.75
HZB12-33	155	96.0	71.8	57.7	49.5	43.0	38.2	34.3	31.5	25.3	18.0	14.2	10.1	8.05
HZB12-44	191	122	92.2	75.1	63.4	54.8	48.5	43.6	39.6	31.5	22.8	18.0	13.0	10.4
HZB12-55	211	138	109	90.8	77.4	67.6	60.3	54.8	50.2	40.4	29.7	23.3	16.7	13.1
HZB12-65	248	168	129	106	90.9	80.3	72.5	65.8	60.4	48.1	34.8	27.5	20.1	16.1
HZB12-70J	248	168	129	106	90.9	80.3	72.5	65.8	60.4	48.1	34.8	27.5	20.1	16.1
HZB12-70	230	179	143	117	100	88.2	79.1	72.2	66.1	53.3	39.1	31.3	22.7	18.2
HZB12-80	274	190	156	134	118	105	94.6	86.0	78.7	62.1	44.4	35.0	25.2	19.9
HZB12-100	367	246	196	165	143	126	112	101	92.0	73.5	53.1	42.2	30.7	24.3
HZB12-100L	382	262	213	178	154	135	121	109	99.4	79.3	57.7	46.2	33.7	26.8
HZB12-110	382	262	213	178	154	135	121	109	99.4	79.3	57.7	46.2	33.7	26.8
HZB12-120	385	269	223	187	161	142	128	116	106	84.9	61.8	49.3	36.2	28.9
HZB12-135	393	309	266	228	200	178	160	145	134	109	79.8	63.6	45.4	35.7
HZB12-150	413	293	249	221	197	179	163	149	138	111	81.3	64.1	46.0	36.3
HZB12-160	421	300	253	228	207	189	170	155	143	116	85.3	67.9	50.2	40.4
HZB12-200	497	391	329	285	252	228	207	190	175	142	106	84.9	62.0	49.0
HZB12-230	492	387	351	314	288	262	242	224	208	169	126	100	71.4	56.0
HZB6-110	376	258	209	175	152	133	119	108	98.9	79.6	57.2	45.5	33.2	26.4
HZB6-125	403	281	233	195	170	151	135	122	113	90.6	65.3	51.6	37.5	30.0
HZB6-160	467	356	285	241	210	187	168	154	142	113	83.9	67.9	50.5	41.1
HZB6-200	497	379	327	286	261	242	221	202	186	148	108	86.4	63.2	50.7

Модель батареи	Время - Ток, А. Разряд до 1.67 В/эл. 20-25 °С													
	5'	10'	15'	20'	25'	30'	35'	40'	45'	1 ч	90'	2 ч	3 ч	4 ч
HZB12-18	65.9	44.5	33.9	27.9	24.2	21.3	18.9	16.9	15.3	12.0	8.58	6.85	4.98	3.91
HZB12-26	112	69.4	51.6	41.8	35.5	31.1	28.0	25.3	23.2	18.6	13.6	10.8	7.81	6.21
HZB12-28	122	76.1	58.1	47.6	40.9	35.9	32.1	28.9	26.4	20.9	15.1	11.8	8.50	6.72
HZB12-33	154	95.6	71.5	57.5	49.3	42.8	38.0	34.1	31.3	25.2	17.9	14.1	10.1	8.02
HZB12-44	190	122	91.8	74.8	63.2	54.6	48.3	43.4	39.5	31.3	22.7	18.0	13.0	10.3
HZB12-55	210	138	109	90.4	77.1	67.4	60.1	54.6	50.0	40.2	29.6	23.3	16.6	13.1
HZB12-65	247	168	129	106	90.5	80.0	72.2	65.6	60.2	47.9	34.6	27.4	20.0	16.1
HZB12-70J	247	168	129	106	90.5	80.0	72.2	65.6	60.2	47.9	34.6	27.4	20.0	16.1
HZB12-70	229	179	142	117	100	87.8	78.8	71.9	65.8	53.1	38.9	31.2	22.6	18.1
HZB12-80	273	189	156	133	118	105	94.2	85.7	78.4	61.9	44.3	34.8	25.1	19.9
HZB12-100	366	245	195	165	143	125	112	101	91.7	73.2	52.9	42.1	30.6	24.3
HZB12-100L	380	261	212	177	154	135	120	109	99.0	78.9	57.5	46.0	33.6	26.7
HZB12-110	380	261	212	177	154	135	120	109	99.0	78.9	57.5	46.0	33.6	26.7
HZB12-120	384	268	222	186	161	142	128	116	106	84.6	61.6	49.1	36.1	28.8
HZB12-135	392	307	265	227	200	177	159	145	133	108	79.5	63.3	45.2	35.6
HZB12-150	412	292	248	220	197	179	162	149	137	111	81.0	63.8	45.9	36.1
HZB12-160	419	299	252	227	207	188	170	154	142	115	84.9	67.6	50.0	40.2
HZB12-200	495	390	327	284	252	227	206	189	174	141	105	84.5	61.8	48.8
HZB12-230	490	386	350	312	287	261	241	224	207	168	125	99	71.1	55.8
HZB6-110	374	257	209	175	151	133	119	107	99	79.3	57.0	45.3	33.1	26.3
HZB6-125	401	280	232	195	170	150	134	122	112	90.2	65.0	51.4	37.3	29.8
HZB6-160	466	355	284	240	210	186	168	153	141	113	83.5	67.6	50.3	40.9
HZB6-200	495	377	326	285	260	241	220	201	185	147	108	86.1	62.9	50.5

Модель батареи	Время - Ток, А. Разряд до 1.70 В/эл. 20-25 °С													
	5'	10'	15'	20'	25'	30'	35'	40'	45'	1 ч	90'	2 ч	3 ч	4 ч
HZB12-18	65.3	44.1	33.6	27.7	24.0	21.1	18.7	16.8	15.2	11.9	8.51	6.79	4.93	3.87
HZB12-26	111	68.8	51.2	41.5	35.2	30.9	27.7	25.1	23.0	18.4	13.5	10.7	7.74	6.15
HZB12-28	121	75.4	57.6	47.2	40.5	35.6	31.8	28.6	26.1	20.7	15.0	11.7	8.43	6.67
HZB12-33	153	94.8	70.9	57.0	48.9	42.5	37.7	33.8	31.1	25.0	17.7	14.0	10.0	7.95
HZB12-44	188	121	91.0	74.2	62.6	54.2	47.9	43.0	39.1	31.1	22.5	17.8	12.9	10.2
HZB12-55	208	136	108	89.6	76.5	66.8	59.6	54.1	49.6	39.9	29.3	23.1	16.5	13.0
HZB12-65	245	166	128	105	89.7	79.3	71.6	65.0	59.7	47.5	34.3	27.2	19.9	15.9
HZB12-70J	245	166	128	105	89.7	79.3	71.6	65.0	59.7	47.5	34.3	27.2	19.9	15.9
HZB12-70	227	177	141	116	99.1	87.1	78.1	71.3	65.3	52.6	38.6	30.9	22.4	18.0
HZB12-80	271	187	155	132	117	104	93.4	84.9	77.7	61.3	43.9	34.5	24.9	19.7
HZB12-100	362	243	194	163	141	124	111	99.6	90.9	72.6	52.5	41.7	30.3	24.0
HZB12-100L	377	259	210	176	152	133	119	108	98.1	78.3	57.0	45.6	33.3	26.5
HZB12-110	377	259	210	176	152	133	119	108	98.1	78.3	57.0	45.6	33.3	26.5
HZB12-120	381	265	220	185	159	141	127	115	105	83.9	61.0	48.7	35.7	28.6</

Модель батареи	Время - Ток, А. Разряд до 1.75 В/эл. 20-25 °С																				
	5'	10'	15'	20'	25'	30'	35'	40'	45'	1 ч	90'	2 ч	3 ч	4 ч	5 ч	6 ч	7 ч	8 ч	10 ч	12 ч	20 ч
HZB12-18	63,9	43,2	32,9	27,1	23,5	20,6	18,3	16,4	14,8	11,6	8,32	6,64	4,83	3,79	3,12	2,65	2,31	2,04	1,67	1,41	0,89
HZB12-26	108	67,3	50,1	40,6	34,4	30,2	27,1	24,6	22,5	18,0	13,2	10,5	7,57	6,02	5,10	4,41	3,89	3,43	2,78	2,33	1,44
HZB12-28	119	73,8	56,3	46,2	39,6	34,8	31,1	28,0	25,6	20,3	14,7	11,5	8,25	6,52	5,42	4,64	4,07	3,63	2,99	2,53	1,57
HZB12-33	150	92,7	69,4	55,8	47,8	41,5	36,9	33,1	30,4	24,5	17,4	13,7	9,79	7,78	6,41	5,47	4,74	4,24	3,48	2,96	1,90
HZB12-44	184	118	89,1	72,6	61,3	53,0	46,9	42,1	38,3	30,4	22,0	17,4	12,6	10,0	8,33	7,15	6,28	5,58	4,58	3,86	2,38
HZB12-55	204	134	106	87,7	74,8	65,4	58,3	53,0	48,5	39,0	28,7	22,6	16,1	12,7	10,6	9,05	7,89	7,02	5,76	4,88	2,98
HZB12-65	240	163	125	103	87,8	77,6	70,1	63,6	58,4	46,5	33,6	26,6	19,4	15,6	12,9	11,1	9,77	8,74	7,21	6,11	3,79
HZB12-70J	240	163	125	103	87,8	77,6	70,1	63,6	58,4	46,5	33,6	26,6	19,4	15,6	12,9	11,1	9,77	8,74	7,21	6,11	3,79
HZB12-70	222	173	138	113	97,0	85,2	76,5	69,8	63,9	51,5	37,8	30,2	21,9	17,6	14,7	12,7	11,1	9,96	8,18	6,96	4,42
HZB12-80	265	183	151	129	114	102	91,4	83,1	76,0	60,0	42,9	33,8	24,3	19,3	16,0	13,8	12,1	10,8	8,85	7,45	4,56
HZB12-100	355	238	189	160	138	121	108	97,5	88,9	71,0	51,3	40,8	29,7	23,5	19,7	16,9	14,8	13,2	10,7	9,10	5,67
HZB12-100L	369	253	205	172	149	131	117	106	96,0	76,6	55,7	44,6	32,6	25,9	21,5	18,3	16,0	14,2	11,6	9,90	6,14
HZB12-110	369	253	205	172	149	131	117	106	96,0	76,6	55,7	44,6	32,6	25,9	21,5	18,3	16,0	14,2	11,6	9,90	6,14
HZB12-120	372	260	215	181	156	138	124	112	103	82,1	59,7	47,7	35,0	28,0	23,1	19,9	17,4	15,4	12,7	10,8	6,76
HZB12-135	380	298	257	220	194	172	155	141	129	105	77,1	61,4	43,8	34,5	28,4	24,3	21,3	19,0	15,7	13,4	8,45
HZB12-150	399	283	240	213	191	173	157	144	133	107	78,6	61,9	44,5	35,1	28,6	24,3	21,1	18,6	15,1	12,7	8,00
HZB12-160	406	290	244	220	200	183	165	150	138	112	82,4	65,6	48,5	39,0	32,4	27,8	24,3	21,6	17,8	15,0	9,41
HZB12-200	480	378	317	276	244	220	200	184	169	137	102	82,0	59,9	47,4	39,6	33,9	29,9	26,8	22,1	18,8	11,8
HZB12-230	475	374	340	303	278	253	234	217	201	163	122	96,2	69,0	54,1	44,4	37,9	33,1	29,6	24,0	20,7	13,1
HZB6-110	363	250	202	169	147	129	115	104	95,5	77,0	55,3	44,0	32,1	25,5	21,2	18,2	16,0	14,2	11,6	9,89	6,14
HZB6-125	389	271	225	189	165	146	130	118	109	87,5	63,1	49,8	36,2	28,9	24,0	20,5	18,0	16,0	13,1	11,1	6,93
HZB6-160	452	344	276	233	203	181	163	149	137	110	81,0	65,6	48,8	39,7	33,2	28,7	25,2	22,4	18,5	15,8	10,2
HZB6-200	480	366	316	276	252	234	214	195	180	143	104	83,5	61,0	49,0	41,0	35,2	30,8	27,5	22,7	19,3	12,1

Модель батареи	Время - Ток, А. Разряд до 1.80 В/эл. 20-25 °С																				
	5'	10'	15'	20'	25'	30'	35'	40'	45'	1 ч	90'	2 ч	3 ч	4 ч	5 ч	6 ч	7 ч	8 ч	10 ч	12 ч	20 ч
HZB12-18	60,0	40,6	30,9	25,5	22,1	19,4	17,2	15,4	13,9	10,9	7,82	6,25	4,54	3,56	2,94	2,50	2,17	1,92	1,57	1,32	0,83
HZB12-26	102	63,3	47,1	38,2	32,4	28,4	25,5	23,1	21,2	17,0	12,4	9,8	7,12	5,66	4,79	4,14	3,66	3,23	2,61	2,19	1,36
HZB12-28	111	69,4	53,0	43,4	37,3	32,7	29,3	26,3	24,0	19,1	13,8	10,8	7,75	6,13	5,09	4,36	3,83	3,42	2,81	2,38	1,48
HZB12-33	141	87,2	65,2	52,4	44,9	39,1	34,7	31,1	28,6	23,0	16,3	12,9	9,20	7,31	6,03	5,14	4,49	3,99	3,27	2,78	1,78
HZB12-44	173	111	83,7	68,2	57,6	49,8	44,1	39,6	36,0	28,6	20,7	16,4	11,8	9,41	7,83	6,72	5,90	5,25	4,30	3,63	2,23
HZB12-55	192	125	99,3	82,5	70,3	61,4	54,8	49,8	45,6	36,7	26,9	21,2	15,2	11,9	9,93	8,51	7,41	6,60	5,41	4,59	2,80
HZB12-65	225	153	117	96,5	82,5	72,9	65,9	59,8	54,9	43,7	31,6	25,0	18,3	14,7	12,1	10,5	9,19	8,21	6,78	5,74	3,56
HZB12-70J	225	153	117	96,5	82,5	72,9	65,9	59,8	54,9	43,7	31,6	25,0	18,3	14,7	12,1	10,5	9,19	8,21	6,78	5,74	3,56
HZB12-70	209	163	129	107	91,1	80,1	71,9	65,6	60,0	48,4	35,5	28,4	20,6	16,5	13,8	11,9	10,5	9,36	7,69	6,54	4,15
HZB12-80	249	172	142	122	107	95,5	85,9	78,1	71,4	56,4	40,4	31,8	22,9	18,1	15,1	13,0	11,4	10,2	8,32	7,01	4,29
HZB12-100	333	223	178	150	130	114	102	91,7	83,6	66,7	48,3	38,4	27,9	22,1	18,5	15,9	13,9	12,4	10,1	8,56	5,33
HZB12-100L	347	238	193	162	140	123	110	99,4	90,2	72,0	52,4	42,0	30,6	24,4	20,2	17,2	15,0	13,4	10,9	9,30	5,78
HZB12-110	347	238	193	162	140	123	110	99,4	90,2	72,0	52,4	42,0	30,6	24,4	20,2	17,2	15,0	13,4	10,9	9,30	5,78
HZB12-120	350	244	202	170	147	129	116	106	96,7	77,1	56,1	44,8	32,9	26,3	21,7	18,7	16,3	14,5	11,9	10,1	6,35
HZB12-135	357	280	242	207	182	162	145	132	122	98,6	72,5	57,8	41,2	32,4	26,7	22,9	20,0	17,9	14,7	12,6	7,94
HZB12-150	375	266	226	201	179	163	148	136	125	101	73,9	58,2	41,8	33,0	26,9	22,9	19,8	17,5	14,2	12,0	7,52
HZB12-160	382	272	230	207	188	172	155	141	130	105	77,4	61,6	45,6	36,7	30,5	26,2	22,8	20,3	16,7	14,1	8,84
HZB12-200	451	355	298	259	229	207	188	173	159	129	95,9	77,1	56,3	44,5	37,3	31,9	28,1	25,2	20,8	17,6	11,1
HZB12-230	447	352	319	285	261	238	220	204	189	154	114	90,4	64,8	50,8	41,7	35,6	31,2	27,8	22,9	19,5	12,4
HZB6-110	341	235	190	159	138	121	108	97,8	89,8	72,3	52,0	41,3	30,2	24,0	19,9	17,1	15,0	13,4	10,9	9,30	5,77
HZB6-125	366	255	212	177	155	137	123	111	102	82,3	59,3	46,8	34,0	27,2	22,6	19,3	16,9	15,0	12,3	10,5	6,52
HZB6-160	425	324	259	219	191	170	153	140	129	103	76,2	61,7	45,9	37,3	31,2	26,9	23,1	21,1	17,4	14,9	9,57
HZB6-200	451	344	297	259	237	220	201	183	169	134	98,2	78,5	57,4	46,0	38,5	33,1	29,0	25,8	21,3	18,1	11,4

Модель батареи	Время - Ток, А. Разряд до 1.85 В/эл. 20-25 °С																				
	5'	10'	15'	20'	25'	30'	35'	40'	45'	1 ч	90'	2 ч	3 ч	4 ч	5 ч	6 ч	7 ч	8 ч	10 ч	12 ч	20 ч
HZB12-18	56,2	38,0	28,9	23,9	20,7	18,2	16,1	14,5	13,1	10,2	7,32	5,85	4,25	3,34	2,75	2,34	2,03	1,80	1,47	1,24	0,78
HZB12-26	95,4	59,2	44,1	35,7	30,3	26,6	23,9	21,6	19,8	15,9	11,6	9,20	6,67	5,30	4,48	3,88	3,42	3,02	2,44	2,05	1,27
HZB12-28	104	64,9	49,6	40,6	34,9	30,6	27,4	24,6	22,5	17,9	12,9	10,1	7,26	5,74	4,77	4,08	3,58	3,20	2,63	2,23	1,38
HZB12-33	132	81,6	61,1	49,1	42,1	36,6	32,5	29,1	26,8	21,5	15,3	12,0	8,62	6,84	5,64	4,82	4,20	3,73	3,06	2,60	1,67
HZB12-44	162	104	78,4	63,9	53,9	46,6	41,2	37,1	33,7	26,8	19,4	15,3	11,1	8,81	7,33	6,29	5,53	4,91	4,03	3,40	2,09
HZB12-55	180	117	93,0	77,2	65,8	57,5	51,3	46,6	42,7	34,3	25,2	19,9	14,2	11,2	9,29	7,96	6,94	6,18	5,07	4,29	2,62
HZB12-65	211	143	110	90,3	77,3	68,2	61,7	56,0	51,4	40,9	29,6	23,4	17,1	13,7	11,4	9,79	8,60	7,69	6,34	5,38	3,34
HZB12-70J	211	143	110	90,3	77,3	68,2	61,7	56,0	51,4	40,9	29,6	23,4	17,1	13,7	11,4	9,79	8,60	7,69	6,34	5,38	3,34
HZB12-70	195	153	121	100	85,3	75,0	67,3	61,4	56,2	45,3	33,2	26,6	19,3	15,5	12,9	11,1	9,81	8,77	7,20	6,12	3,89
HZB12-80	233	161	133	114	100	89,4	80,4	73,1	66,9	52,8	37,8	29,7	21,4	16,9	14,1	12,2	10,7	9,52	7,79	6,56	4,02
HZB12-100	312	209	167	141	122	107	95,3	85,8	78,3	62,5	45,2	35,9	26,1	20,7	17,3	14,9	13,0	11,6	9,45	8,01	4,99
HZB12-100L	324	223	181	15																	

Модель батареи	Время – Мощность, Вт. Разряд до 1.60 В/эл. 20–25 °С													
	5'	10'	15'	20'	25'	30'	35'	40'	45'	1 ч	90'	2 ч	3 ч	4 ч
HZB12-18	141	88,9	68,1	55,5	47,3	41,6	36,8	33,1	30,2	24,0	17,1	13,4	9,70	7,84
HZB12-26	275	152	109	87,0	73,1	64,2	57,9	52,7	48,5	38,7	27,5	21,6	15,7	12,7
HZB12-28	275	157	114	91,4	78,7	69,0	61,8	56,2	52,1	41,9	30,0	23,4	16,8	13,3
HZB12-33	277	182	139	115	97,8	84,6	75,1	67,1	61,3	49,1	35,2	27,6	19,8	15,8
HZB12-44	367	217	164	137	119	107	97,0	88,7	81,6	65,1	46,9	37,2	26,7	21,0
HZB12-55	441	261	197	165	143	128	118	107	98,4	78,5	56,9	44,7	32,0	25,6
HZB12-65	460	314	244	207	179	160	145	131	120	95,9	69,2	55,0	39,9	31,9
HZB12-70J	460	314	244	207	179	160	145	131	120	95,9	69,2	55,0	39,9	31,9
HZB12-70	469	312	257	218	191	170	154	140	129	104	76,6	61,0	43,9	35,0
HZB12-80	524	375	306	260	226	200	181	165	151	121	87,8	69,2	49,8	39,3
HZB12-100	641	461	374	311	270	238	216	197	181	146	106	83,6	58,4	45,4
HZB12-100L	851	521	410	346	298	264	239	218	199	159	113	89,7	65,1	52,0
HZB12-110	851	521	410	346	298	264	239	218	199	159	113	89,7	65,1	52,0
HZB12-120	1027	577	421	340	295	261	238	218	202	163	120	95,1	68,9	54,5
HZB12-135	1043	652	515	436	381	344	316	292	269	216	156	125	90,3	71,1
HZB12-150	1026	651	516	439	389	355	324	299	277	226	168	134	94,6	72,8
HZB12-160	853	621	523	461	410	364	331	303	281	227	167	133	97,0	77,4
HZB12-200	1045	702	576	510	472	439	408	380	356	293	218	171	121	94,6
HZB12-230	1045	780	683	625	578	539	500	460	426	349	258	203	146	114
HZB6-110	851	521	410	346	298	264	239	218	199	159	113	88,8	63,8	51,0
HZB6-125	1003	596	446	364	308	278	252	228	211	170	124	98,4	71,4	56,4
HZB6-160	969	664	540	463	409	371	337	308	284	231	169	134	95,7	76,1
HZB6-200	990	692	591	516	470	435	401	369	341	280	205	166	122	96,7

Модель батареи	Время – Мощность, Вт. Разряд до 1.65 В/эл. 20–25 °С													
	5'	10'	15'	20'	25'	30'	35'	40'	45'	1 ч	90'	2 ч	3 ч	4 ч
HZB12-18	140	88,1	67,4	55,0	46,8	41,2	36,5	32,8	29,9	23,7	16,9	13,3	9,60	7,76
HZB12-26	273	151	108	86,2	72,4	63,6	57,3	52,2	48,0	38,3	27,3	21,4	15,6	12,6
HZB12-28	273	156	113	90,6	77,9	68,5	61,2	55,6	51,6	41,5	29,8	23,2	16,6	13,2
HZB12-33	274	180	138	114	96,8	83,8	74,3	66,4	60,7	48,6	34,9	27,3	19,6	15,6
HZB12-44	364	215	163	136	118	106	96,1	87,9	80,8	64,5	46,5	36,8	26,4	20,8
HZB12-55	437	258	195	163	142	127	117	107	97,4	77,7	56,4	44,3	31,7	25,3
HZB12-65	455	311	242	205	177	159	143	130	119	95,0	68,6	54,4	39,6	31,6
HZB12-70J	455	311	242	205	177	159	143	130	119	95,0	68,6	54,4	39,6	31,6
HZB12-70	465	309	254	216	189	168	152	139	128	103	75,9	60,4	43,5	34,6
HZB12-80	519	371	303	258	224	198	179	163	150	120	86,9	68,6	49,3	39,0
HZB12-100	635	457	370	308	267	236	214	195	179	145	105	82,8	57,8	45,0
HZB12-100L	843	516	406	343	295	262	237	216	197	157	112	88,8	64,5	51,5
HZB12-110	843	516	406	343	295	262	237	216	197	157	112	88,8	64,5	51,5
HZB12-120	1017	572	417	337	292	259	236	216	200	161	119	94,2	68,3	54,0
HZB12-135	1033	646	510	432	378	341	313	289	266	214	155	123	89,5	70,4
HZB12-150	1016	645	511	435	385	352	321	296	274	224	166	132	93,7	71,7
HZB12-160	845	615	518	456	406	361	328	300	278	225	166	133	96,0	77,1
HZB12-200	1035	696	570	505	467	435	404	377	352	290	216	170	120	93,7
HZB12-230	1035	773	676	619	573	534	495	456	422	346	256	201	144	112
HZB6-110	843	516	406	343	295	262	237	216	197	157	112	87,9	63,8	50,5
HZB6-125	994	590	442	360	305	275	250	226	209	169	123	97,5	70,7	55,9
HZB6-160	960	658	535	458	405	367	334	305	281	229	168	132	94,8	75,3
HZB6-200	981	686	585	511	466	431	397	365	338	278	203	164	121	95,8

Модель батареи	Время – Мощность, Вт. Разряд до 1.67 В/эл. 20–25 °С													
	5'	10'	15'	20'	25'	30'	35'	40'	45'	1 ч	90'	2 ч	3 ч	4 ч
HZB12-18	139	87,7	67,1	54,8	46,7	41,0	36,3	32,7	29,8	23,7	16,8	13,2	9,6	7,7
HZB12-26	272	150	108	85,8	72,2	63,4	57,1	52,0	47,9	38,2	27,2	21,3	15,5	12,5
HZB12-28	272	155	113	90,2	77,6	68,2	61,0	55,4	51,4	41,4	29,6	23,1	16,5	13,1
HZB12-33	273	179	137	114	96,4	83,5	74,1	66,2	60,5	48,5	34,8	27,2	19,5	15,5
HZB12-44	362	214	162	135	118	106	95,7	87,5	80,5	64,2	46,3	36,7	26,3	20,8
HZB12-55	435	257	195	162	142	127	116	105	97,1	77,4	56,2	44,1	31,6	25,2
HZB12-65	454	309	241	204	177	158	143	129	119	94,6	68,3	54,2	39,4	31,5
HZB12-70J	454	309	241	204	177	158	143	129	119	94,6	68,3	54,2	39,4	31,5
HZB12-70	463	307	253	215	188	168	152	138	127	103	75,6	60,2	43,3	34,5
HZB12-80	517	370	302	257	223	197	178	163	149	120	86,6	68,3	49,1	38,8
HZB12-100	632	455	369	307	266	235	214	194	179	144	105	82,5	57,6	44,8
HZB12-100L	840	514	405	341	294	261	236	215	196	157	112	88,5	64,2	51,3
HZB12-110	840	514	405	341	294	261	236	215	196	157	112	88,5	64,2	51,3
HZB12-120	1013	570	415	336	291	258	235	215	199	161	119	93,8	68,0	53,8
HZB12-135	1029	643	508	431	376	340	311	288	265	213	154	123	89,1	70,1
HZB12-150	1012	643	509	433	384	351	320	295	273	223	166	132	93,4	71,5
HZB12-160	841	612	516	455	405	360	326	299	277	224	165	131	95,7	76,8
HZB12-200	1031	693	568	503	465	433	402	375	351	289	215	169	120	93,3
HZB12-230	1031	770	674	617	570	532	493	454	421	344	255	201	144	112
HZB6-110	840	514	405	341	294	261	236	215	196	157	112	87,6	62,9	50,3
HZB6-125	990	588	440	359	304	274	249	225	208	168	123	97,1	70,4	55,7
HZB6-160	956	655	533	457	404	366	333	304	280	228	167	132	94,4	75,1
HZB6-200	977	683	583	510	464	430	396	364	337	277	203	163	120	95,4

Модель батареи	Время – Мощность, Вт. Разряд до 1.70 В/эл. 20–25 °С													
	5'	10'	15'	20'	25'	30'	35'	40'	45'	1 ч	90'	2 ч	3 ч	4 ч
HZB12-18	138	87,0	66,6	54,3	46,3	40,7	36,0	32,4	29,5	23,4	16,7	13,1	9,48	7,67
HZB12-26	269	149	107	85,1	71,5	62,8	56,6	51,6	47,4	37,8	26,9	21,1	15,4	12,4
HZB12-28	269	154	112	89,4	76,9	67,6	60,4	54,9	50,9	41,0	29,4	22,9	16,4	13,0
HZB12-33	271	178	136	113	95,6	82,7	73,4	65,6	60,0	48,0	34,4	27,0	19,3	15,4
HZB12-44	359	212	160	134	117	105	94,9	86,7	79,8	63,6	45,9	36,4	26,1	20,6
HZB12-55	432	255	193	161	140	126	115	104	96,2	76,8	55,7	43,7	31,3	25,0
HZB12-65	450	307	239	202	175	157	141	128	118	93,8	67,7	53,8	39,1	31,2
HZB12-70J	450	307	239	202	175	157	141	128	118	93,8	67,7	53,8	39,1	31,2
HZB12-70	459	305	251	213	187	166	150	137	126	102	74,9	59,7	43,0	34,2
HZB12-80	512	367	300	255	221	195	177	161	148	119	85,8	67,7	48,7	38,5
HZB12-100	627	451	365	304	264	233	212	193	177	143	104	81,8	57,1	44,4
HZB12-100L	832	510	401	338	292	258	234	213	195	155	111	87,7	63,7	50,8
HZB12-110	832	510	401	338	292	258	234	213	195	155	111	87,7	63,7	50,8
HZB12-120	1004	565	412	333	288	256	233	213	198	159	118	93,0	67,4	53,3
HZB12-135	1020	638	504	427	373	337	309	285	263	211	153	122	88,4	69,5
HZB12-150	1003	637	504	429	380	347	317	292	271	2				



Модель батареи	Время - Мощность, Вт. Разряд до 1.80 В/эл. 20-25 °С																				
	5'	10'	15'	20'	25'	30'	35'	40'	45'	1 ч	90'	2 ч	3 ч	4 ч	5 ч	6 ч	7 ч	8 ч	10 ч	12 ч	20 ч
HZB12-18	127	80,0	61,2	49,9	42,5	37,4	33,1	29,8	27,2	21,6	15,4	12,1	8,72	7,05	5,94	5,16	4,55	4,04	3,30	2,79	1,78
HZB12-26	248	137	98,1	78,3	65,8	57,8	52,1	47,4	43,6	34,8	24,8	19,4	14,1	11,4	9,64	8,33	7,33	6,53	5,29	4,46	2,71
HZB12-28	248	141	103	82,2	70,7	62,2	55,6	50,5	46,8	37,7	27,0	21,1	15,1	12,0	10,0	8,60	7,57	6,78	5,59	4,75	2,89
HZB12-33	249	164	125	104	87,9	76,1	67,5	60,3	55,1	44,2	31,7	24,8	17,8	14,2	11,8	10,1	8,79	7,77	6,26	5,24	3,25
HZB12-44	330	195	148	123	107	96,4	87,3	79,8	73,4	58,5	42,2	33,5	24,0	18,9	15,7	13,5	11,8	10,5	8,65	7,32	4,53
HZB12-55	397	235	177	148	129	115	106	96,1	88,5	70,6	51,2	40,2	28,8	23,0	19,2	16,6	14,6	13,0	10,7	9,09	5,66
HZB12-65	414	282	220	186	161	144	130	118	108	86,3	62,3	49,4	35,9	28,7	24,4	21,1	18,6	16,7	13,8	11,7	7,50
HZB12-70J	414	282	220	186	161	144	130	118	108	86,3	62,3	49,4	35,9	28,7	24,4	21,1	18,6	16,7	13,8	11,7	7,50
HZB12-70	422	280	231	196	172	153	138	126	116	93,8	68,9	54,9	39,5	31,5	26,7	23,2	20,4	18,3	15,1	12,8	8,03
HZB12-80	471	337	276	234	203	180	162	148	136	109	79,0	62,3	44,8	35,4	29,5	25,3	22,3	19,7	16,1	13,6	8,50
HZB12-100	576	415	336	279	243	214	195	177	163	132	95,5	75,2	52,5	40,8	33,6	28,8	25,2	22,5	18,5	15,8	10,1
HZB12-100L	766	469	369	311	268	238	215	196	179	143	102	80,7	58,6	46,8	39,4	33,8	29,7	26,6	21,8	18,6	11,8
HZB12-110	766	469	369	311	268	238	215	196	179	143	102	80,7	58,6	46,8	39,4	33,8	29,7	26,6	21,8	18,6	11,8
HZB12-120	924	519	379	306	265	235	214	196	182	146	108	85,5	62,0	49,0	41,0	34,9	30,5	27,0	22,2	18,9	12,0
HZB12-135	938	587	463	393	343	310	284	262	242	194	141	112	81,3	63,9	53,4	45,8	40,1	35,7	29,5	25,3	16,3
HZB12-150	923	586	464	395	350	320	292	269	249	203	151	120	85,1	65,1	53,6	45,4	39,5	34,9	28,4	23,9	14,9
HZB12-160	767	558	470	415	369	328	297	273	253	205	150	120	87,2	70,0	59,5	51,2	44,7	40,0	32,9	28,0	17,9
HZB12-200	940	632	518	459	424	395	367	342	320	263	196	154	109	85,1	67,8	58,1	51,4	46,1	38,1	32,5	20,8
HZB12-230	940	702	614	563	520	485	450	414	384	314	232	183	131	102	85,7	73,5	64,5	57,6	47,2	40,1	25,3
HZB6-110	765	469	369	311	268	238	215	196	179	143	102	79,8	57,4	45,8	38,6	33,2	29,1	26,0	21,4	18,2	11,5
HZB6-125	902	536	401	327	277	250	227	205	190	153	112	88,5	64,2	50,8	42,7	36,3	31,5	28,1	22,9	19,5	12,4
HZB6-160	872	597	486	416	368	333	303	277	255	208	152	120	86,1	68,4	58,0	50,6	44,7	39,9	33,1	28,3	18,6
HZB6-200	891	623	532	465	423	392	361	332	307	252	185	149	110	87,0	73,9	63,8	56,3	50,3	41,3	35,2	22,5

Модель батареи	Время - Мощность, Вт. Разряд до 1.85 В/эл. 20-25 °С																				
	5'	10'	15'	20'	25'	30'	35'	40'	45'	1 ч	90'	2 ч	3 ч	4 ч	5 ч	6 ч	7 ч	8 ч	10 ч	12 ч	20 ч
HZB12-18	119	74,9	57,3	46,8	39,8	35,0	31,0	27,9	25,4	20,2	14,4	11,3	8,16	6,60	5,56	4,83	4,26	3,78	3,09	2,61	1,67
HZB12-26	232	128	91,9	73,3	61,6	54,1	48,7	44,4	40,8	32,6	23,2	18,2	13,2	10,7	9,03	7,80	6,86	6,12	4,96	4,18	2,54
HZB12-28	232	132	96,0	77,0	66,2	58,2	52,0	47,3	43,8	35,3	25,3	19,7	14,1	11,2	9,36	8,05	7,08	6,34	5,24	4,45	2,71
HZB12-33	233	153	117	97,1	82,3	71,2	63,2	56,5	51,6	41,4	29,7	23,2	16,7	13,3	11,0	9,46	8,23	7,27	5,86	4,91	3,05
HZB12-44	309	183	138	115	100	90,2	81,7	74,7	68,7	54,8	39,5	31,3	22,4	17,7	14,7	12,6	11,0	9,8	8,10	6,85	4,24
HZB12-55	372	220	166	139	121	108	99,1	90,0	82,8	66,1	47,9	37,7	27,0	21,5	18,0	15,5	13,6	12,2	10,0	8,51	5,30
HZB12-65	387	264	206	174	151	135	122	110	101	80,8	58,3	46,3	33,6	26,9	22,9	19,8	17,4	15,6	12,9	11,0	7,02
HZB12-70J	387	264	206	174	151	135	122	110	101	80,8	58,3	46,3	33,6	26,9	22,9	19,8	17,4	15,6	12,9	11,0	7,02
HZB12-70	395	262	216	184	161	143	130	118	109	87,8	64,5	51,4	37,0	29,4	25,0	21,7	19,1	17,1	14,2	12,0	7,52
HZB12-80	441	316	258	219	190	168	152	139	128	102	73,9	58,3	41,9	33,1	27,6	23,7	20,8	18,5	15,1	12,7	7,96
HZB12-100	540	389	315	262	227	201	182	166	152	123	89,4	70,4	49,2	38,2	31,4	26,9	23,6	21,1	17,4	14,8	9,42
HZB12-100L	717	439	345	291	251	222	201	183	167	134	95,2	75,5	54,8	43,8	36,9	31,7	27,8	24,9	20,4	17,4	11,0
HZB12-110	717	439	345	291	251	222	201	183	167	134	95,2	75,5	54,8	43,8	36,9	31,7	27,8	24,9	20,4	17,4	11,0
HZB12-120	865	486	354	287	248	220	200	184	170	137	101	80,1	58,1	45,9	38,4	32,7	28,5	25,3	20,8	17,7	11,2
HZB12-135	879	549	434	367	321	290	266	246	226	182	132	105	76,1	59,9	50,0	42,9	37,6	33,4	27,6	23,6	15,3
HZB12-150	864	549	434	370	327	299	273	252	233	190	142	113	79,7	61,0	50,1	42,5	37,0	32,7	26,6	22,3	13,9
HZB12-160	685	505	435	388	345	307	278	255	237	192	141	112	81,7	65,5	55,7	47,9	41,9	37,4	30,8	26,2	16,7
HZB12-200	880	591	485	430	397	370	344	320	300	246	184	144	102	79,7	63,5	54,4	48,1	43,2	35,7	30,4	19,5
HZB12-230	880	657	575	527	487	454	421	387	359	294	218	171	123	95,6	80,3	68,9	60,4	53,9	44,2	37,5	23,7
HZB6-110	717	439	345	291	251	222	201	183	167	134	95,2	74,7	53,7	42,9	36,1	31,0	27,3	24,4	20,0	17,1	10,8
HZB6-125	845	502	376	306	259	234	213	192	178	143	105	82,9	60,1	47,5	40,0	34,0	29,5	26,3	21,4	18,3	11,6
HZB6-160	816	559	455	390	345	312	284	259	239	195	142	113	80,6	64,1	54,3	47,4	41,8	37,4	31,0	26,5	17,4
HZB6-200	834	583	498	435	396	367	338	311	287	236	173	140	103	81,4	69,2	59,7	52,7	47,1	38,7	32,9	21,1

Модель батареи	Кол-во в ящ.	Габаритные размеры (мм) & Вес (кг)				Габаритные размеры (дюйм) & Вес (фунт)				Реquisиты терминала	VCI Group Size	Внутр. сопротив. мОм	Проводимость значения +/-25%	Макс. зарядный ток	ССА at 0 °C	Короткое замыкание А
		Длина	Ширина	Высота	Вес	Длина	Ширина	Высота	Вес							
HZB12-18	2	181	76	167	5,45	7,13	2,99	6,57	12,0	C - M5	-	9	400	4,5	270	732
HZB12-26	1	168	178	124	8,4	6,61	7,01	4,88	18,6	C - M5	-	8	420	6,5	300	900
HZB12-28	1	166	125	175	9	6,54	4,92	6,89	19,9	C - M5	-	7,75	450	7	305	910
HZB12-33	1	195	130	160	10,7	7,68	5,12	6,30	23,6	B - M6	U1	5,75	500	8	320	1100
HZB12-44	1	198	167	157	13,8	7,80	6,57	6,18	30,5	C - M6	-	5,2	670	11	350	1400
HZB12-55	1	229	138	213	17,3	9,02	5,43	8,39	38,2	B - M6	22NF	5,8	600	14	380	1700
HZB12-60	1	228	139	217	18,6	8,98	5,47	8,54	41,1	B - M6	-	5,7	680	15	410	1750
HZB12-70J	1	349	168	175	21,1	13,74	6,61	6,89	46,6	C - M6	-	4,2	900	18	550	2100
HZB12-70	1	260	168	211	24,7	10,24	6,61	8,31	54,6	B - M6	24	4,7	1000	18	550	2100
HZB12-80	1	260	168	211	26	10,24	6,61	8,31	57,5	B - M6	24	4	1150	20	620	2400
HZB12-90	1	306	168	211	29,4	12,05	6,61	8,31	65,0	B - M6	27	4	900	22	680	2650
HZB12-100	1	306	168	211	29,7	12,05	6,61	8,31	65,6	B - M6	27	3,4	1300	25	780	2900
HZB12-110	1	329	173	209	32,6	12,95	6,81	8,23	72,0	B - M6	31	3,2	1200	27	960	3000
HZB12-115	1	349	174	216,5	37,7	13,74	6,85	8,52	83,3	B - M6	-	3,1	1230	28,5	980	3100
HZB12-120	1	408	176	224	37,4	16,06	6,93	8,82	82,7	B - M6	-	3	1250	30	1020	3300
HZB12-135	1	340	173	283	43,3	13,39	6,81	11,14	95,7	B - M6	-	3,2	1300	35	1160	3750
HZB12-150	1	482														